

092 СЕРИЯ

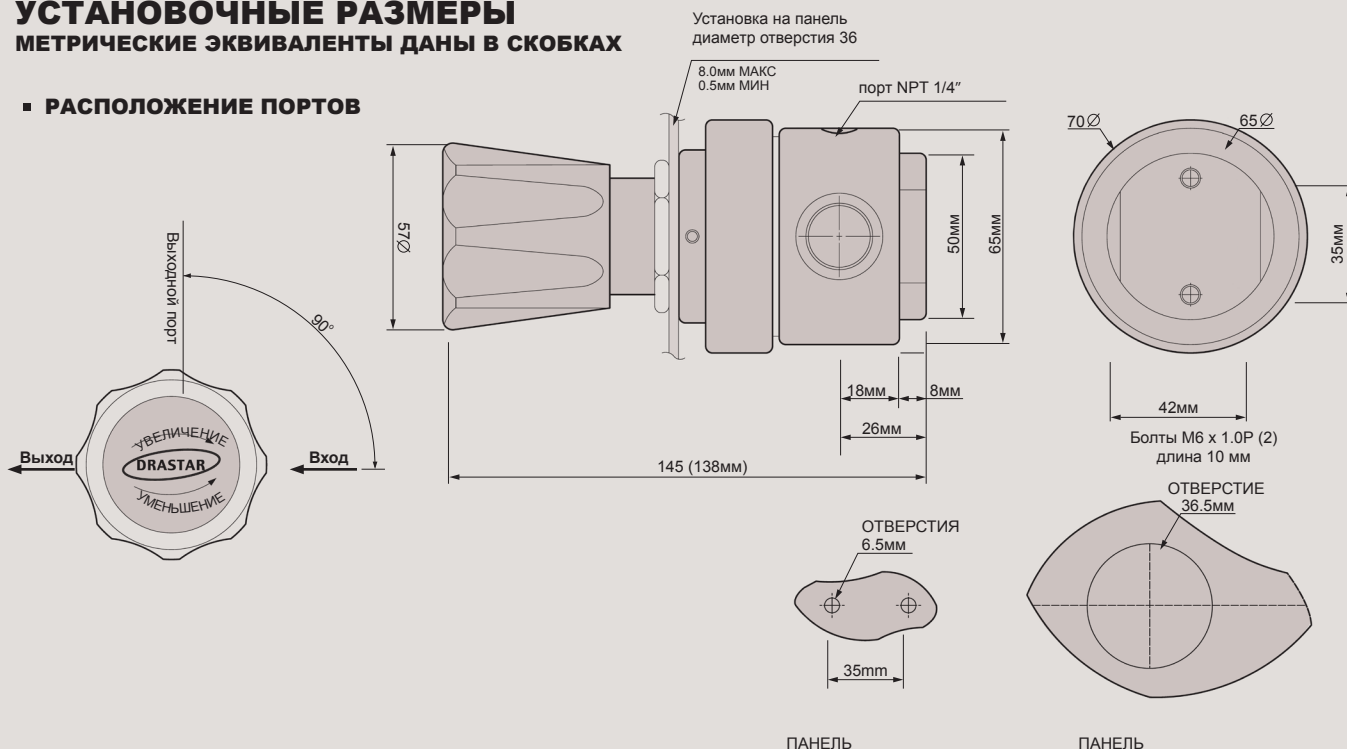
РЕГУЛЯТОРЫ НА БОЛЬШОЙ РАСХОД

092 СЕРИЯ

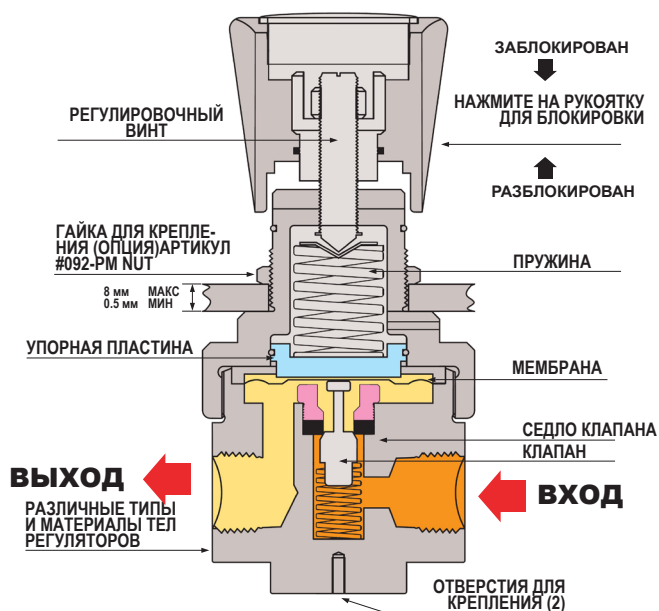
Регуляторы серии 092 со стандартной 1/2" NPT резьбой разработаны для агрессивных сред с высоким расходом рабочей среды. Корпус и внутренние детали изготовлены из нержавеющей стали 316L. Серия 092 имеет хорошие характеристики при работе с коррозионно-опасными газами и жидкостями, а также с чистыми жидкостями и газами во всех отраслях промышленности. Проектное рабочее давление на входе 241 бар (3500 psi), а максимальное давление на выходе до 24 бар (350 psi).

УСТАНОВОЧНЫЕ РАЗМЕРЫ МЕТРИЧЕСКИЕ ЭКВИВАЛЕНТЫ ДАНЫ В СКОБКАХ

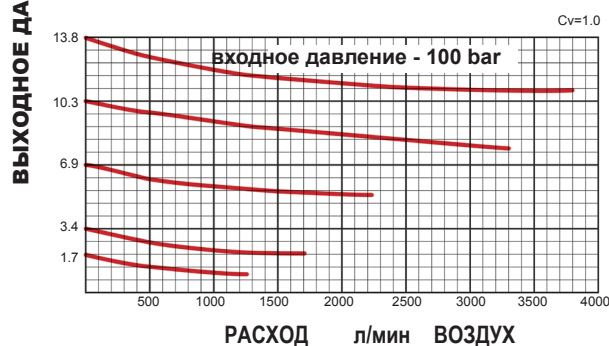
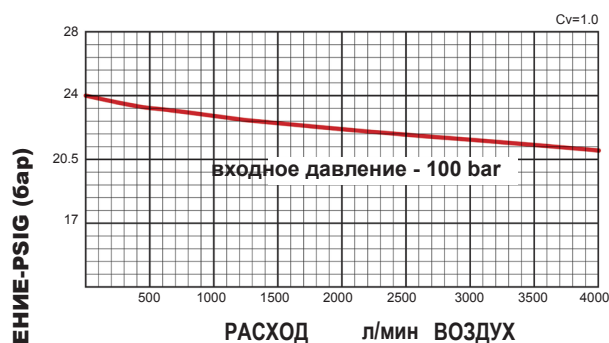
■ РАСПОЛОЖЕНИЕ ПОРТОВ



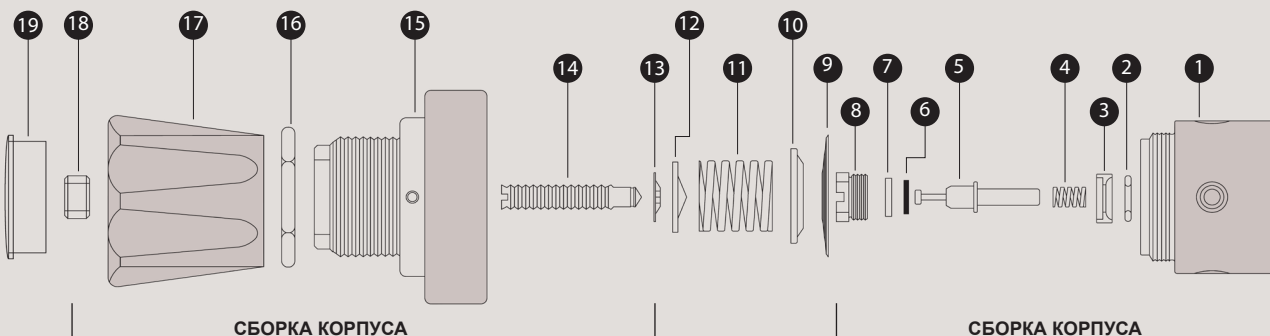
ФУНКЦИОНАЛЬНАЯ СХЕМА



КРИВЫЕ РАСХОДА



СЕРИЯ 092 СПЕЦИФИКАЦИЯ



КОДИРОВКА ДЕТАЛЕЙ

№	№ детали	Описание
01	092-01	Корпус
02	092-02	Упорное кольцо O-Ring
03	092-03	Картридж упорного кольца
04	092-04 *	Пружина клапана
05	092-05	Клапан
06	092-06 *	Седло клапана
07	092-07	Картридж седла
08	092-08	Блокирующая гайка
09	092-09	STS 316L Мембрана
10	092-10 *	Упорная пластина
11	092-11 *	Пружина
12	092-12 *	Упор болта
13	092-13	Стопорное кольцо
14	092-14	Регулировочный винт
15	092-15	Крышка
16	092-16	Гайка для крепежа на панель
17	092-17	Рукоятка
18	092-18	Фиксирующая гайка
19	092-19	Бирка

* КОДИРОВКА ДЕТАЛЕЙ В ЗАВИСИМОСТИ ОТ ДАВЛЕНИЯ

Давление номин., psig	Интервал давлений, бар	пружина	крышечка
25	0.1-1.7	092-11-1	092-19-25
50	0.1-3.5	092-11-2	092-19-50
100	0.1-7	092-11-3	092-19-100
200	0.1-14	092-11-4	092-19-200
350	0.1-24	092-11-5	092-19-350

* КОДИРОВКА

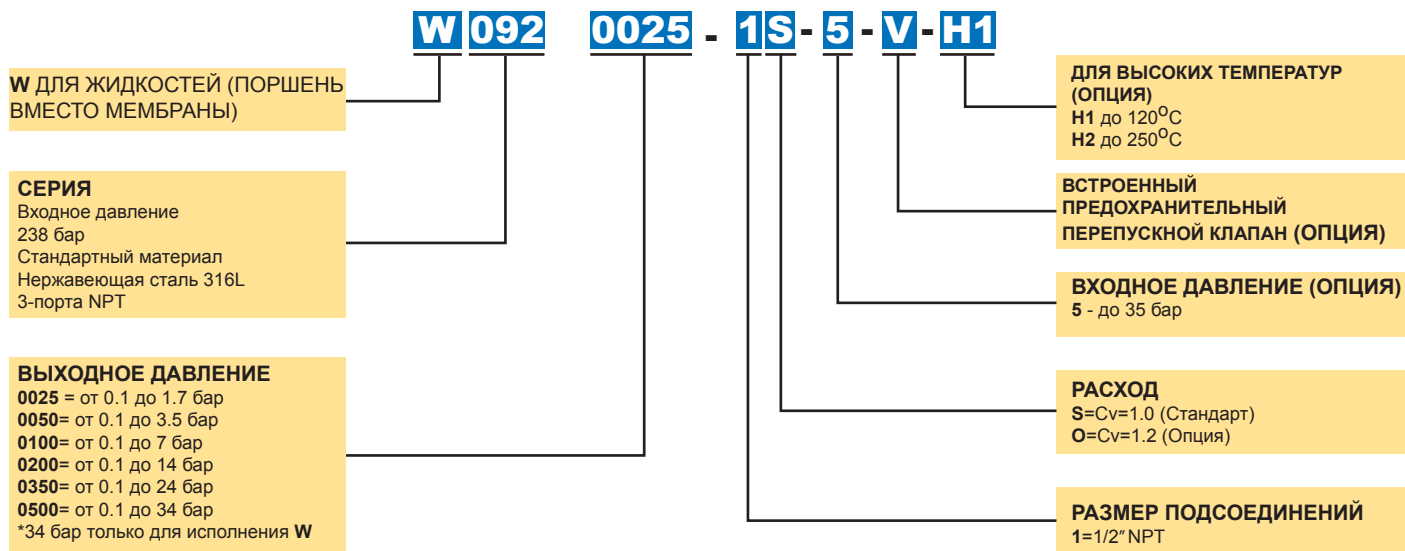
СО СТАНДАРТНЫМ УПЛОТНЕНИЕМ

°C	Седло клапана	°C	Седло клапана	°C	Седло клапана
до 70	092-06-1	до 120	092-06-2	до 250	092-06-3

СПЕЦИФИКАЦИЯ

Корпус	Нержавеющая сталь 316L
Крышка	Никелированная латунь, нержавеющая сталь 316L
Мембрана	Нержавеющая сталь 316L
Клапан	Нержавеющая сталь 316L
Пружина клапана	Нержавеющая сталь 316L
Седло клапана	Teflon® (Kel-F, Polyimide, и т.д. по запросу)
Расход	Cv=1.0 (Cv=1.2 Опция)
Натекание	Не более 2×10^{-8} атм*см ³ /сек по Гелию
Температура	от -40°C до 70°C (по умолчанию)
Входное давление	до 238 бар

ИНФОРМАЦИЯ ДЛЯ ЗАКАЗА



Рекомендации по применению

Каждый регулятор разработан и собран с учетом требований безопасности и удобства эксплуатации. Однако, безопасность и эффективность работы регулятора увеличивается в 2 раза, если использовать регуляторы в средах с давлениями 25-75% от проектного рабочего давления. Такие рекомендации мы даем для большинства нашего оборудования для бесперебойной работы и продления сроков службы.